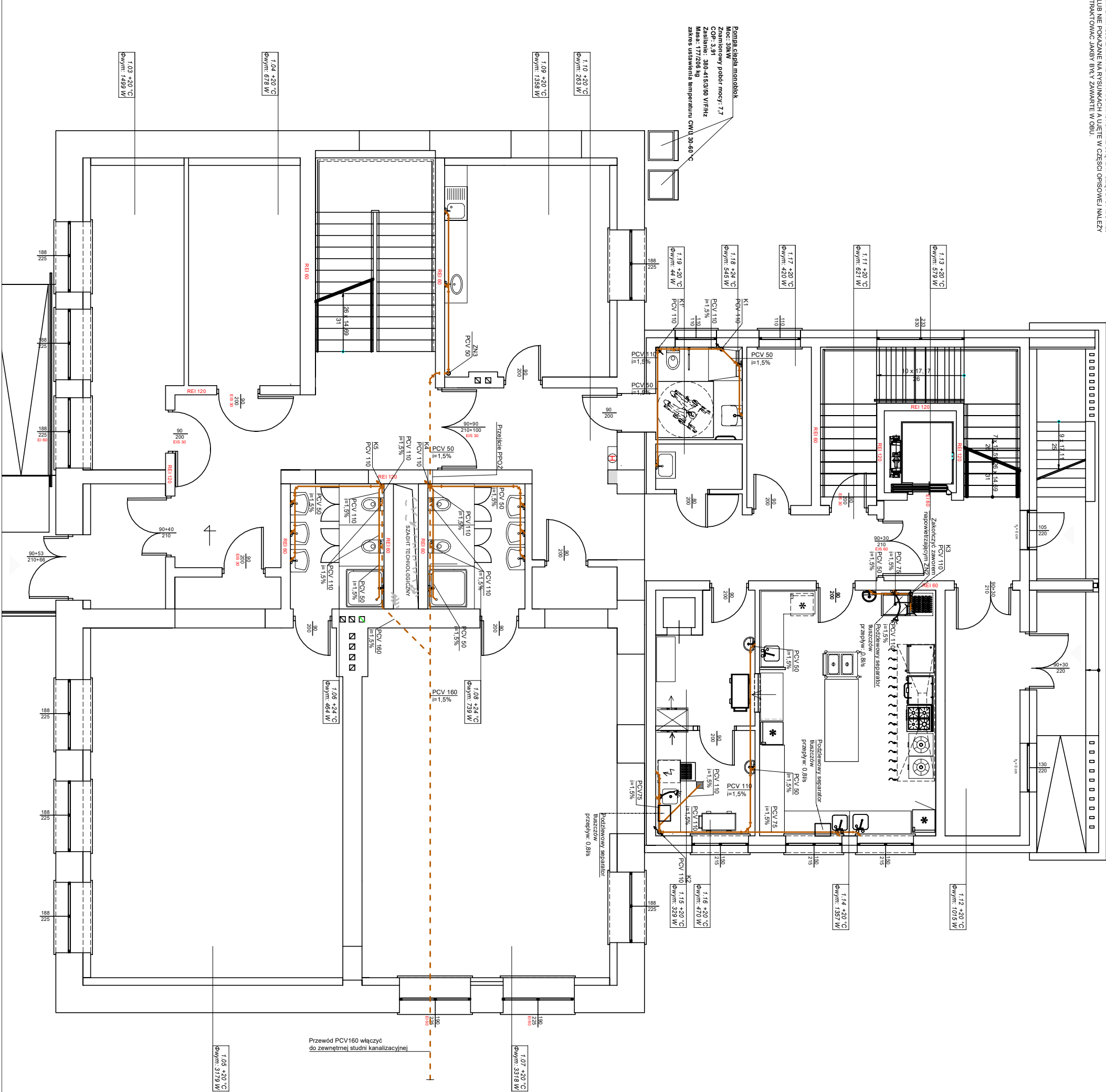


UWAGA
RYSUNKI ORAZ CZĘŚĆ OPISOWA SA CZĘŚCIAMI PROJEKTU WZAJEMNIE
UZUPŁNIAJĄCYMI SIĘ.
INFORMACJE ZAWARTE NA RYSUNKACH, A NIE ULITE W CZĘŚCI OPISOWEJ,
LUB NIE POKAZANE NA RYSUNKACH A ULITE W CZĘŚCI OPISOWEJ NALEŻY
TRAKTOWAĆ JAKBY BYŁY ZAWARTE W OBU.



LEGENDA

- Przewód ciepłej wody
- Przewód zimnej wody
- Przewód wody grzewczej
- Przewód kanalizacji sanitarnej PCV prowadzony w posadzce i brzdach ściennych
- Przewód kanalizacji sanitarnej PCV prowadzony pod posadzką
- Pion kanalizacji sanitarnej dn. 110
- Pion wody ciepłej zimnej i grzewczej
- Średnica przewodu PexALU/Pex

- Wszystkie pionowe kanalizacje sanitarne należy wyprowadzić ponad dach i zakończyć wyławką kanałową.
- Wszystkie pionowe kanalizacje należy wyprowadzić w widwie antykorozyjnym 0,3 m nad poziomem posadzki.
- Należy stosować materiały odporne na działanie substancji z budownictwa należy zastosować "wysokiej jakości" kanalizację.

Przejęcie przez przeurody
zabezpieczoneprzeciwpożarowo
wykonane poprzez
kominie ogniochronne

STUDIO ARCHITEKTURY Piotr Ćwikło		STUDIO ARCHITEKTURY Piotr Ćwikło		Sanitarna	
Rozbudowa i nadbudowa budynku szkoły z adaptacją na budynek przedszkola		Rzut partieru - instalacja kanalizacyjna		S6	
Inwestor:		Gmina Strzelecki, 47-364 Strzelecki, Rynek 4		Data:	
Adres budowy:		Strzelecki ul. Sienkiewicza 3, nr działki ewidencyjnej: 735/11		Numer rysunku:	
Projektant instalacji sanitarnych:		mgr inż. Oskar Wołyni		Wskazanie sanitarnych do projektu lub ograniczeń	
Sprawdzający instalacje sanitarne:		mgr inż. Alfred Matyszek		318/68	
Opracował:		Marcin Gajda		Prostota	